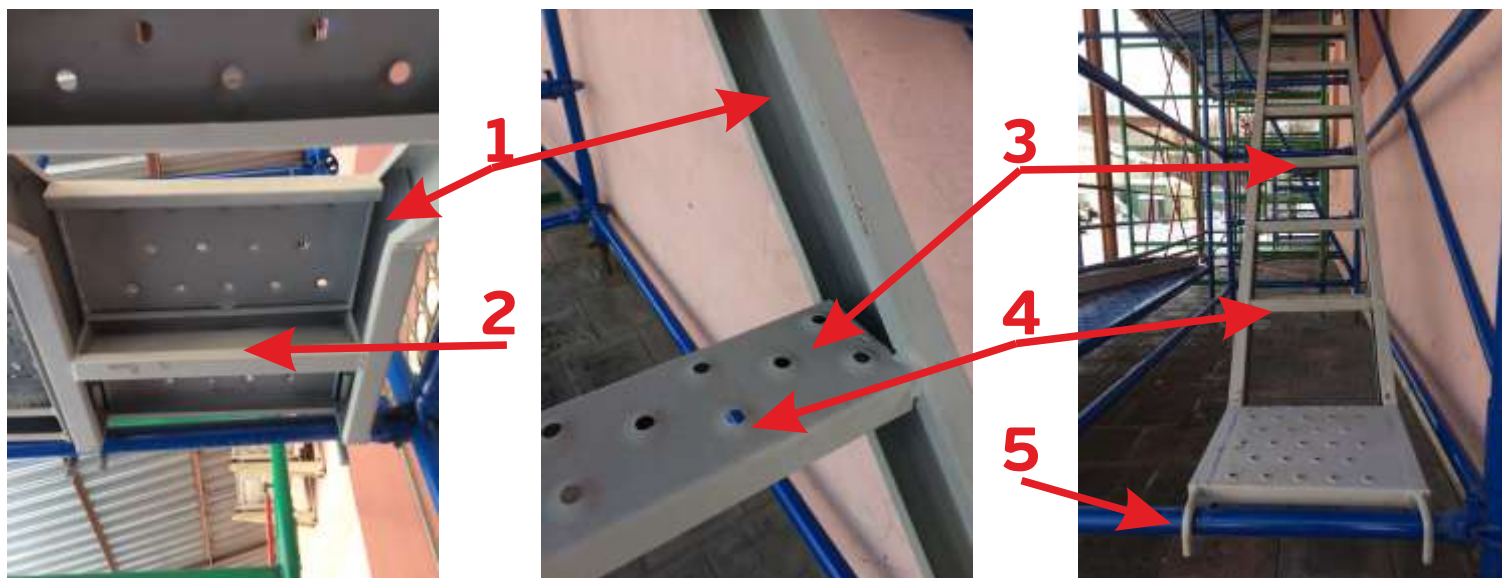


Лестницы металлические маршевые окрашенные (порошковая окраска, строительный грунт) и оцинкованные.



1. Каркас выполнен из специального профиля размер- 100x40x1.5мм.
2. Площадки лестничного марша усилены профилем -100x40x1.5мм.
3. Ступени шириной от 100 до 130 мм.
4. Площадки и ступени имеют антигололедную насечку высотой - 3 мм.
5. Крючки крепления с лесами выполнены из прутка диаметра 18 мм.

Качество аналогичных лестниц других производителей.

Производитель 1



Производитель 2

